

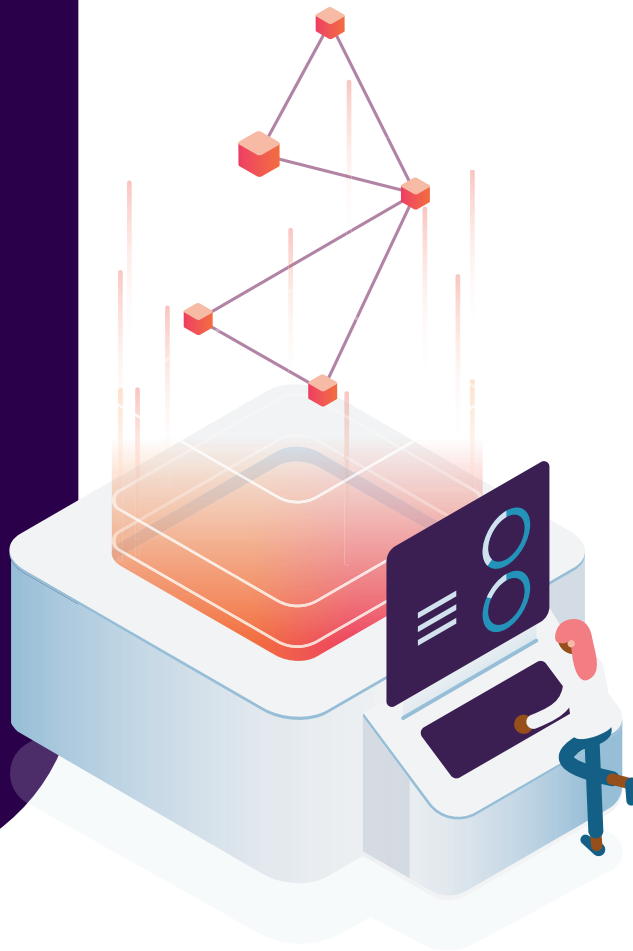
Wir sichern Ihre Geschäftsprozesse auf Ihrem Weg zu SAP S/4HANA ab

Mit dem SAP S/4HANA Business Assurance-Angebot von Sogeti gehen Sie „gesichert“ Ihren Weg zu SAP S/4HANA, der ERP-Software-Suite der nächsten Generation von SAP.

SAP führte 2015 seine lokale Version von S/4HANA ein, der 2017 die Cloud-Version folgte. Jetzt konzentriert SAP alle wichtigen künftigen Entwicklungen des digitalen SAP-Kerns auf S/4HANA.

Was bedeutet das für die heutigen und künftigen SAP-Kunden? Die Unterstützung des alten Kerns SAP ECC/SAP ERP endet 2025. Daher werden SAP-Kunden noch vor 2025 auf S/4HANA umsteigen müssen.





Änderungen und Herausforderungen verstehen

Der Umstieg auf S/4HANA lässt sich nicht mit einem regulären technischen Versions-Update vergleichen. Er birgt einige größere technologische sowie fachliche Veränderungen:

- Neue HANA-Datenbanktechnologie
- Neue dynamische Bedienoberfläche mit SAP Fiori
- Neuer Implementierungsansatz ACTIVATE
- Neuer Business Partner (BP) als zentral verwaltete Stammdaten
- Neue Reports und Funktionalitäten.

Darüber hinaus ist S/4HANA keine Einzelanwendung. Sie soll vielmehr das digitale Herzstück eines Unternehmens mit zahlreichen Integrationen und Schnittstellen sein.

Komplexität verringern

Grundsätzlich ist jede SAP-Implementierung komplex. Egal, ob Sie eine Neuimplementierung von S/4HANA, eine technische Migration auf die HANA-Datenbank, eine Überführung Ihrer alten ERP oder SAP ECC in S/4, eine Optimierung der Systemlandschaft oder eine umfassende Unternehmenstransformation in Erwägung ziehen, es sind in allen Fällen gemeinsame Herausforderungen zu meistern:

- Das Managen der Migration von einer gemeinsamen Plattform zu einer integrierten Architektur
- Die Auswirkungen auf unternehmenskritische Anwendungen
- Die Bindung von Mitarbeitern, die für wesentliche Aufgaben von kritischer Bedeutung sind
- Der Bedarf an knappen Spezialkompetenzen.

Sobald die anfängliche Migration und Implementierung abgeschlossen sind (BUILD), muss die IT auch auf die erhöhte Update-Häufigkeit und dem gesteigerten Veränderungstempo (RUN) mit einer neuen Arbeitsweise reagieren. SAP S/4HANA Business Assurance von Sogeti minimiert die Gefahren, die von diesen Herausforderungen ausgehen. Um Sie bei dieser Projektumsetzung zu begleiten, setzen wir uns als einer der weltweit führenden Anbieter im Bereich Testing, KI und Automatisierung ebenso wirksam ein wie unsere leistungsstarke Partnerschaft mit SAP auf Ebene der Capgemini Gruppe.

SAP S/4HANA in einer komplexen Integrations-architektur zum Laufen bringen

Mit seinem praxisorientierten „Value in the making“-Ansatz unterstützt Sogeti jeden Schritt der Kundenorganisation in Richtung SAP S/4HANA. Unsere Digital Assurance- und Testing-Fachleute kümmern sich um effizientes Testen und die durchgehende Validierung der SAP S/4HANA-Implementierungen, Umstellungen, Upgrades, Plattformmodernisierungen und Unternehmenstransformationsprogramme über die gesamte Anwendungslandschaft hinweg.

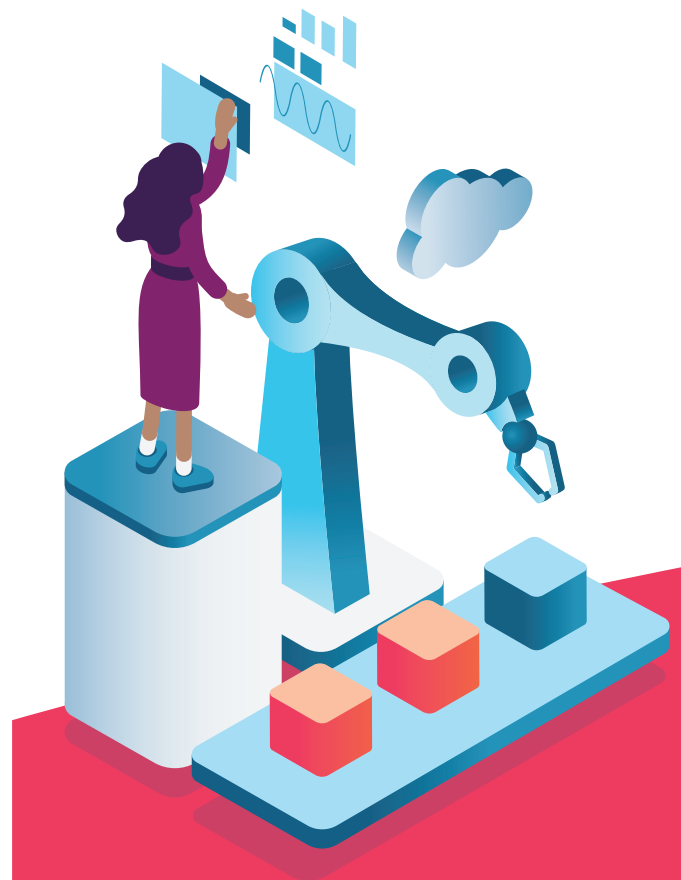
Obgleich weitgehend industrialisiert, kann unsere SAP S/4HANA Business Assurance-Lösung an die individuellen Anforderungen unserer Kunden angepasst werden. Das „Testing as a Service“-Konzept von Sogeti ist hierbei der Eckpfeiler dieser Lösung, die ein umfassendes Dienstleistungsangebot enthält:

- SAP S/4HANA Testing-Bewertung mit unserer TPI®- Methodik
- SAP Test-Strategie und -Roadmap
- SAP E2E-Testmanagement und Testing einschließlich Integrationen in die gesamte Anwendungslandschaft
- SAP-Testautomatisierung
- Spezielle Testing-Services - einschließlich CX, Mobile Testing, Interface Testing
- Cognitive QA - unter Einsatz künstlicher Intelligenz und Smart Analytics im Testing
- Leistungs- und Sicherheitstests
- SAP-Testumgebung und Testdatendienste - einschließlich Cloud-basierter Test-Tool-Bereitstellung.

Innovation vorantreiben, um die Zukunft fest im Blick zu haben

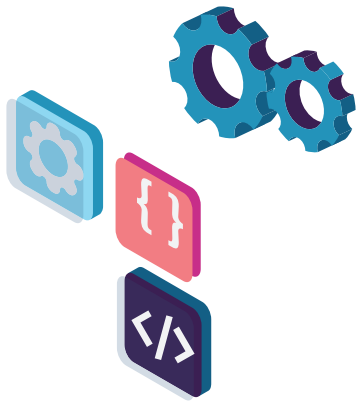
Innovation ist eine wesentliche Zutat für Business Assurance und Endproduktqualität. Sogeti hat eine Reihe von Katalysatoren entwickelt, die Ihnen helfen, das Tempo beim Testing in einer SAP S/4HANA-Landschaft zu erhöhen. Diese Beschleuniger sind:

- Unsere Test-Workbench für SAP S/4HANA-Testskripte (manuell und automatisch)
- Cognitive QA, unser Smart Analytics-Ansatz auf der Grundlage künstlicher Intelligenz, der die geschäftlichen Leistungsindikatoren (KPIs) widerspiegelt und Prognoseleitlinien darüber bietet, was getestet und was automatisiert werden sollte und wann das Testing zu beenden ist
- Automatische Skripte zur Testdatengenerierung für Standardtransaktionen wie die Erstellung von Verkaufsaufträgen und Bestellungen
- Unsere Frameworks zur Testautomatisierung wie SMappi und Vega, die den Aufwand zur Testautomatisierung verringern.



Kosten senken und Aufwand verringern

Unser SAP Test Center of Excellence (TCoE) besteht aus einer Funktionstest-, einer Testautomatisierungs- und einer Testdatenmanagement-Factory. Anhand dieses Factory-Modells können wir Prozesse standardisieren und unsere Assets industrialisieren, um die Effizienz zu steigern, die Kosten zu senken und den Aufwand zu reduzieren.



Ressourcenbereitstellung und Steuerung

S/4HANA Business Assurance von Sogeti stellt Ihnen spezialisierte Ressourcen und Kompetenzen zur Verfügung. Unser Rightshore®-Delivery-Ansatz bündelt die Spezialisten unserer Onshore-Einheiten mit der Leistungsfähigkeit unseres SAP TCoE in Indien. Wir arbeiten mit einem kunden- und domänenspezifischen Kernteam und einem Flex-Team zur Optimierung der Ressourcenverteilung. Wir tragen den individuellen Kundenanforderungen an Datenschutz und an der dedizierten Bereitstellung von Ressourcen Rechnung. S/4HANA Business Assurance bietet eine transparente Steuerung und umfasst Bedarfs-, Service- und Delivery-Management, Tools-Pflege und Reporting ebenso wie eine transparente Preisgestaltung mit ergebnisbasierter Preisgestaltung, z. B. „per screen“. Wir arbeiten mit unseren Kunden an der Einführung wesentlicher Kennzahlen in Bezug auf Qualität, Zeit und Kosten, die für deren spezifisches Programm maßgeblich sind.

SAP-spezifisches Testen

S/4HANA Business Assurance beruht auf unseren bewährten Methoden für das Testmanagement (TMap® NEXT) und die Testprozessverbesserung (TPI® NEXT), die mittlerweile de facto zum Branchenstandard geworden sind. Für das SAP-Testing haben wir die PRACTICES XL-Methode entwickelt, die auf der Activate™-Methodik von SAP beruht und SAP-spezifische Schwerpunktbereiche beschreibt. Dies bietet eine umfassende Business Assurance in SAP-Umgebungen.

Und so funktioniert's...

In der Regel beginnen wir ein S/4HANA Business Assurance-Projekt mit einer Bewertung der Testprozess- und Testautomatisierungsreife des Kunden mit Hilfe unserer Test Process Improvement-Methodik (TPI® NEXT).

Unser Ansatz umfasst:

- **Evaluieren:** Wir bewerten die Anwendungslandschaft, den SAP S/4HANA-Programmplan und die Delivery-Meilensteine, die Integrationsarchitektur- und Datenflussanforderungen, die Business-Sicht wesentlicher Programmsergebnisse, wichtige Akteure, das Anbieterumfeld, usw. Dadurch können wir die richtige Abbildung der Implementierungsmethodik des Kunden auf unserer bewährten Testing-Methodik (TMap® NEXT) vorschlagen.
- **Benchmark:** Wir bieten eine Sicht auf die Qualitätssicherungs- oder Testing-Reife und setzen Maßstäbe im Sektor (z. B. Retail, Fertigung, Telekommunikation). Dadurch können wir auch eine kundenspezifische Teststrategie und Test-Lösung maßschneidern.
- **Testing as a Service:** In enger Abstimmung mit unserem Kunden wählen wir dann Elemente aus unserem Dienstleistungsangebot aus und führen „Testing as a Service“ ein, um die Migration zu S/4HANA zu unterstützen.

Verlässlicher Partner für Business Assurance

Mit unserem industrialisierten SAP TCoE-Ansatz, der Bereitstellung des Cloud-basierten Tools OneShare und der Vordenkerrolle im SAP-Testing ist Sogeti ein verlässlicher SAP S/4HANA-Testing-Partner.

Unser SAP S/4HANA Business Assurance versorgt Kunden mit:

- Eingebauter Innovation
- Kontinuierlicher und durchgehender Geschäftsprozessqualität
- Vertrauen in Betriebskontinuität
- Verbesserte Systemqualität und -verfügbarkeit, und erhöht dadurch die Zufriedenheit des Endanwenders
- Beschleunigte Durchführung mit verringerten Testzykluszeiten
- Verbesserte Testabdeckung
- Verringerung des manuellen Testaufwands um bis zu 80%
- Wiederverwendung der Testing-Szenarien von bis zu 70% und damit verbunden eine Senkung von Kosten und Aufwand.

Wir entlasten unsere Kunden, damit sie sich auf ihr Kerngeschäft konzentrieren können, und minimieren die Einbindung ihrer Businessanalysten, Funktionstester und technischen Teams. Aber vor allem bietet unsere SAP S/4HANA Business Assurance-Lösung einen risikofreien und nahtlosen Pfad zu einer qualitätsgesicherten Migration zu SAP S/4HANA.



Wir haben SAP S/4HANA Business Assurance für Kunden aus zahlreichen Branchen implementiert.

Unsere SAP-Kompetenz wird ergänzt durch unsere Test-Tool-Partnerschaften mit:

- Micro Focus
- Tricentis
- Worksoft

Wir bringen die SAP S/4HANA-Lösungen von Capgemini wirksam zum Einsatz:

- Highway to S/4
- Intelligent Enterprise

Über Sogeti

Sogeti bietet Lösungen für Digital Assurance, Testing, Cloud und Cybersecurity, gestützt durch Künstliche Intelligenz sowie Automatisierung. Das Unternehmen kombiniert dabei Agilität und Geschwindigkeit in der Implementierung von technologischen Lösungen. Sogeti arbeitet eng mit seinen Kunden und Partnern zusammen, um die Chancen der Technologie voll auszuschöpfen. Mit seinem praxisorientierten „Value in the Making“-Ansatz und seiner Leidenschaft für Technologie unterstützt Sogeti Unternehmen bei der schnellen Umsetzung ihrer digitalen Reise. Das Unternehmen gehört zur Capgemini-Gruppe und ist an mehr als 100 Standorten weltweit tätig.

Capgemini ist einer der weltweit führenden Anbieter von Management- und IT-Beratung, Technologie-Services und Digitaler Transformation. Als ein Wegbereiter für Innovation unterstützt das Unternehmen seine Kunden bei deren komplexen Herausforderungen rund um Cloud, Digital und Plattformen. Auf dem Fundament von 50 Jahren Erfahrung und umfangreichem branchenspezifischen Know-how hilft Capgemini seinen Kunden, ihre Geschäftsziele zu erreichen. Hierfür steht ein komplettes Leistungsspektrum von der Strategieentwicklung bis zum Geschäftsbetrieb zur Verfügung. Capgemini ist überzeugt davon, dass der geschäftliche Wert von Technologie durch Menschen entsteht. Die Gruppe ist ein multikulturelles Unternehmen mit über 200.000 Mitarbeitern in mehr als 40 Ländern, das 2018 einen Umsatz von 13,2 Milliarden Euro erwirtschaftet hat. People matter, results count.

www.sogeti.com

Erfahren Sie mehr

Wenn Sie mehr über Sogetis bewährte SAP S/4HANA-Lösung erfahren möchten, kontaktieren Sie uns und vereinbaren Sie eine Präsentation oder einen Workshop, organisieren Sie einen Referenzkundenbesuch oder besuchen Sie uns in unserem SAP TCoE.

www.sogeti.de/sap

