

# MTS - Managed Testing Services

Beständiger und effizienter Testprozess mit TMap®Factory

## Warum Managed Testing Services?

Produkte und Anwendungen werden immer komplexer und umfangreicher. Aufgrund immer kürzer werdender time-to-market Vorgaben verkürzen sich die Perioden zwischen Entwicklung und Releases.

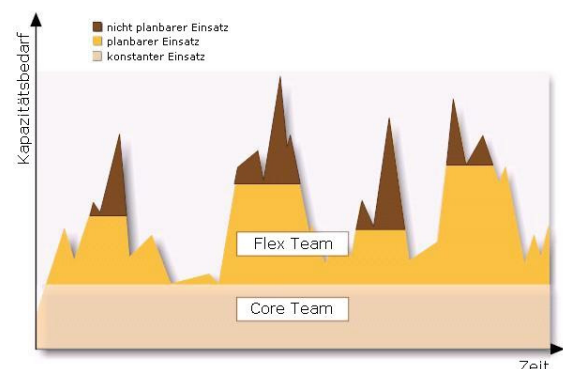
Dies erzeugt einen enormen Druck auf alle im Prozess eingebundenen Personen. Die Berücksichtigung von Aufwand und Zeit für den Testprozess innerhalb eines Projekts ist mittlerweile selbstverständlich. Allerdings besteht die Gefahr, dass im Falle eines vorübergehenden Einsatzes von externen Spezialisten sowohl das angesammelte Wissen über die Organisation und das aufgebaute Fachwissen nach Ende des Projektes verloren gehen. Zudem wird die unter hohem Zeitaufwand aufgebaute und gepflegte Testumgebung am Projektende abgebaut. Sofern der Fokus im Projekt ursprünglich auf Kosten, Zeit und nicht zuletzt auf Qualität gerichtet war, stellen die erwähnten Punkte keine optimale Strategie dar.

## Test Service Center

Test Service Center helfen den Unternehmen einen Testprozess zu etablieren, der in Form einer permanenten Testabteilung operiert, um ein optimales Ergebnis zu erzielen. Die aufgebaute Testware/ Testumgebung kann gesichert werden und bleibt für zukünftige Testaufgaben in Ihrem Projekt bestehen.

Ein Sogeti Test Service Center ist vergleichbar mit einer realen Fertigungsanlage inklusive Personal (Tester), Maschinen (Infrastruktur) und standardisierten Arbeitsabläufen. Somit können die unterschiedlichsten Projekte, Systeme oder gesamte Abteilungen an diese Art der Testorganisation ausgegliedert werden.

Unsere kundenindividuell eingerichteten Test Service Center zeichnen sich durch ein festes Tester-Team („Core Team“) mit einem festen Arbeitsbereich inklusive der Nutzung von Test-Werkzeugen aus.



Dies stellt sicher, dass Kontinuität erreicht wird und das erworbene Projektwissen nicht verloren geht. Zusätzlich existieren je nach Bedarf ein oder mehrere „Flex Team(s)“. Sofern die Arbeitsbelastung im Projekt ansteigt wird zeitnah und temporär ein Team aus unserem flexiblen Spezialisten-Pool eingesetzt. Zeitliche Projektengpässe werden damit flexibel abgefangen. Zur Sicherstellung eines effizienten, schnellen und qualitativ

hochwertigen Testprozesses ist die kontinuierliche Durchführung von Test Process Improvements (TPI®) ein wesentlicher Bestandteil des Sogeti Test Service Center.

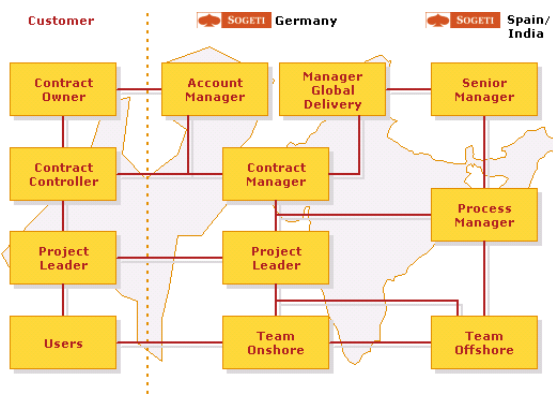
## Welchen Nutzen haben Test Service Center?

Sogeti Test Service Center bieten im Gegensatz zu projektbasierten Methoden in einem Unternehmen folgende Vorteile:

- Optimale Ausnutzung von Fachwissen hinsichtlich strukturiertem Testen, Infrastruktur und Tools
- Effizienter Einsatz von Fachpersonal
- Verlässliche Aussagen über die Testqualität
- Verkürzte Testanlaufzeiten
- Durchgängige Optimierung des Testprozesses im Unternehmen
- Messbare Erfahrungswerte des Testpersonals
- Besserer Überblick bei Kosten und Zeit

## Personalsteuerung

Sogeti bietet mehrere Vorgehensweisen, um ein Test Service Center auf Ihre Bedürfnisse hin zugeschnitten zu integrieren.



Ein Test Service Center kann dabei teilweise oder komplett on-, near- oder offshore etabliert werden. Zudem kann es intern oder mit Hilfe externer Unternehmen gesteuert werden. Aufgrund der Kontinuität der eingesetzten Methoden von Sogeti ist es den Sogeti Spezialisten möglich, verschiedenste Positionen mit unterschiedlichen Aufgaben zu besetzen.

## Aufstellen eines Test Service Centers

Sofern Sie sich als Kunde entschließen eine externe Testorganisation permanent zu nutzen, verläuft die Migration von der aktuellen Situation zu einer permanenten Organisation in sechs Schritten, wobei das Test Service Center auf die individuellen Unternehmensbedürfnisse zugeschnitten ist:

1. Inventarisierung
2. Definition
3. Organisation
4. Bewusstseins-schaffung
5. Pilot
6. Implementierung

### SOGETI Deutschland GmbH

Schiess-Str. 72  
40549 Düsseldorf  
Telefon +49 211 52285-0  
Telefax +49 211 52285-100

[www.sogeti.de](http://www.sogeti.de)

Düsseldorf - Hamburg - Neu Isenburg - München